

**ADONIS**

# Modellreport

25.07.2024

# Anzeige Errichtung Tiergehege bearbeiten

## (Geschäftsprozessdiagramm)

### ALLGEMEIN

Prozesstyp	Kernprozess
------------	-------------

### FIM

Klassifikation (FIM)			
Name des Ordnungsrahmens	Version des Ordnungsrahmens	Name der Klasse	ID der Klasse
FIM Prozesskatalog		Anzeige Errichtung Tiergehege bearbeiten	99110056261000
Referenzierte Prozessbibliothek	FIM Prozessbibliothek Bund		
Referenzierte LeiKa-Leistung	Tiergehege Errichtung Anzeige Entgegennahme		
Prozessschlüssel	99110056261000		
Bezeichnung (FIM)	Tiergehege Errichtung Anzeige Entgegennahme		
Stand vom	27.10.2022		
Version (FIM)	01.00.00		
Fachlich freigebende Stelle	Ministerium für Klimaschutz, Landwirtschaft, ländliche Räume und Umwelt M-V		
Bundesland (FIM)			
Bezeichnung			
02: Hamburg			
03: Niedersachsen			
04: Bremen			
06: Hessen			
07: Rheinland-Pfalz			
08: Baden-Württemberg			
09: Bayern			
10: Saarland			

Bezeichnung
11: Berlin
12: Brandenburg
13: Mecklenburg-Vorpommern
14: Sachsen
15: Sachsen-Anhalt
16: Thüringen

## FIM DETAILS

Detaillierungsstufe (FIM)	
Name	
101: Stamminformation	
Menge	0
Zeitspanne	Pro Jahr
Initiator	Anzeigende Person
Hauptakteur	Behörde für Naturschutz und Landschaftspflege
Ergebnisempfänger	Anzeigende Person
Auslöser daten- /formularbasiert (FIM)	
Dokumentsteckbrief	ID
Anzeige Errichtung Tiergehege	D13000104

## FIM ZUSTANDSANGABEN

Letzter Änderungszeitpunkt	08.01.2024 00:00
Letzter Bearbeiter	Zentrale FIM-Landesredaktion Mecklenburg-Vorpommern
Status	5: fachlich freigegeben (silber)
Fachlich freigegeben am	08.01.2024 00:00
Formell freigegeben am	08.01.2024 00:00

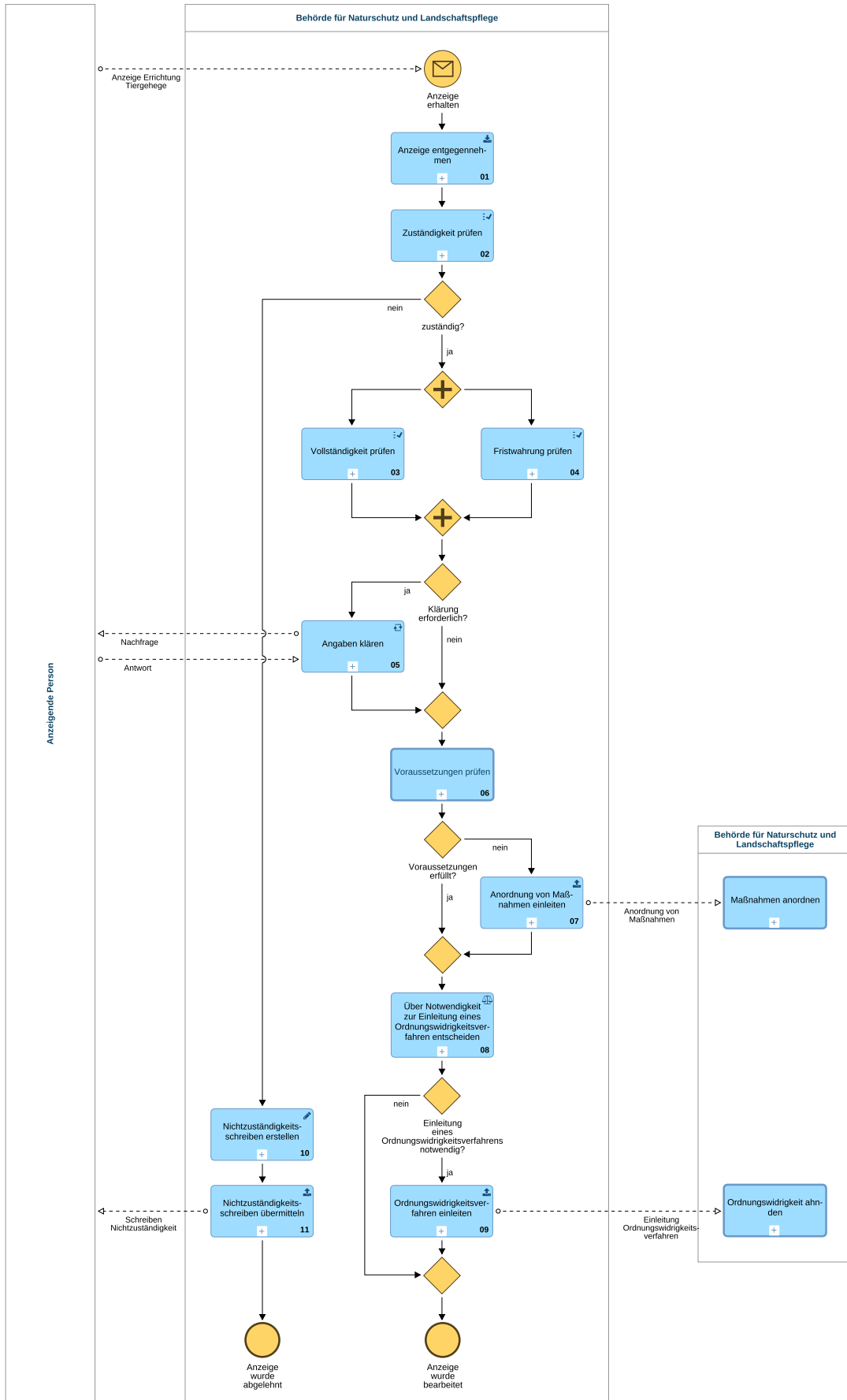
## LEBENSZYKLUS

Status	Freigegeben			
Version	1.00			
Versionshistorie				
Kommentar	Datum	Benutzer	Modellversion	Modellstatus
Neues Modell wurde erstellt.	19.08.2022 10:43	Dennis Quade (extern10@em.mv-regierung.de)	0.01	In Bearbeitung
Kommentar: Weiterleitung zur methodischen Prüfung (Der Zustandsübergang "Zur methodischen Prüfung weiterleiten" wurde durchgeführt.)	27.10.2022 07:26	Dennis Quade (extern10@em.mv-regierung.de)	0.01	In methodischer Prüfung
Kommentar: Bitte offene Fragen im Hauptprozess und Teilprozess prüfen. Danke! (Der Zustandsübergang "Zurückweisen" wurde durchgeführt.)	02.05.2023 15:42	Kati Barth (fim01@mvnet.de)	0.02	In Bearbeitung
Kommentar: Änderungen gemäß meth. QS wurden vorgenommen (Der Zustandsübergang "Zur methodischen Prüfung weiterleiten" wurde durchgeführt.)	08.01.2024 11:52	Quade Dennis (extern10@im.mv-regierung.de)	0.02	In methodischer Prüfung
Der Zustandsübergang "Zur fachlichen Prüfung weiterleiten" wurde durchgeführt.	08.01.2024 14:43	Barth Kati (fim01@mvnet.de)	0.02	In fachlicher Prüfung
Der Zustandsübergang "Freigegeben" wurde durchgeführt.	08.01.2024 17:22	Quade Dennis (extern10@im.mv-regierung.de)	1.00	Freigegeben
Gültig ab	08.01.2024			
Gültig bis	08.01.2025			
Wiedervorlagdatum	08.12.2024			

**SYSTEMINFORMATION**

Autor	Quade Dennis (extern10@em.mv-regierung.de)
-------	--

Angelegt am	19.08.2022 10:43
Letzter Bearbeiter	subadmin@mvnet.de
Letzte Änderung am	24.07.2024 15:43



## 01 Anzeige entgegennehmen (Teilprozess)

### ALLGEMEIN

Teilprozessstyp	Eingebettet
-----------------	-------------

### RAG (FIM)

RAG-Typ (FIM)	1: Information empfangen	
RAG-Version (FIM)	1.00	
ID der Aktivitätengruppe (FIM)	01	
Handlungsgrundlage (FIM)		
Name der Handlungsgrundlage (FIM)	Art der Handlungsgrundlage (FIM)	Verweis auf Handlungsgrundlage (FIM)
§ 43 (3) BNatSchG	104: Gesetz	<a href="https://www.gesetze-im-internet.de/bnatschg_2009/__43.html">https://www.gesetze-im-internet.de/bnatschg_2009/__43.html</a>
RAG-Beschreibung (FIM)	<b>§ 43 BNatSchG (Tiergehege)</b> (3) <u>Die Errichtung</u> , Erweiterung, wesentliche Änderung und der Betrieb eines Tiergeheges sind der zuständigen Behörde mindestens einen Monat im Voraus <u>anzuzeigen</u> . Diese kann die erforderlichen Anordnungen treffen, um die Einhaltung der sich aus Absatz 2 ergebenden Anforderungen sicherzustellen. Sie kann die Beseitigung eines Tiergeheges anordnen, wenn nicht auf andere Weise rechtmäßige Zustände hergestellt werden können. In diesem Fall gilt § 42 Absatz 8 Satz 2 und 3 entsprechend.	
Eingehende Daten (FIM)		
Dokumentsteckbrief	ID	
Anzeige Errichtung Tiergehege	D13000104	

### RAG DETAILS (FIM)

Information empfangen			
Empfangene Daten	Empfangene Daten (Sonstige)	Übermittlungsart (Codeliste)	Absender
Anzeige Errichtung Tiergehege		99: Keine Vorgabe	Anzeigende Person

### DARSTELLUNG

Darstellung (Name)	innerhalb
Ausrichtung (senkrecht)	zentriert
Ausrichtung (horizontal)	zentriert

Visualisierte Werte	Referenz
Kennzeichen anzeigen ("i"), wenn eine Beschreibung eingegeben ist	Ja

## 02 Zuständigkeit prüfen (Teilprozess)

### ALLGEMEIN

Teilprozesstyp	Eingebettet
----------------	-------------

### RAG (FIM)

RAG-Typ (FIM)	3: Sachverhalt formell prüfen	
RAG-Version (FIM)	1.00	
ID der Aktivitätengruppe (FIM)	02	
Handlungsgrundlage (FIM)		
Name der Handlungsgrundlage (FIM)	Art der Handlungsgrundlage (FIM)	Verweis auf Handlungsgrundlage (FIM)
§ 3 (1) BNatSchG	104: Gesetz	<a href="https://www.gesetze-im-internet.de/bnatschg_2009/__3.html">https://www.gesetze-im-internet.de/bnatschg_2009/__3.html</a>
RAG-Beschreibung (FIM)	<p><b>§ 3 BNatSchG (Zuständigkeiten, Aufgaben und Befugnisse, vertragliche Vereinbarungen, Zusammenarbeit der Behörden)</b></p> <p>(1)</p> <p>Die für Naturschutz und Landschaftspflege zuständigen Behörden im Sinne dieses Gesetzes sind</p> <ol style="list-style-type: none"> <li>die nach Landesrecht für Naturschutz und Landschaftspflege zuständigen Behörden oder</li> <li>das Bundesamt für Naturschutz, soweit ihm nach diesem Gesetz Zuständigkeiten zugewiesen werden.</li> </ol>	

### RAG DETAILS (FIM)

Art der formellen Prüfung (FIM)	1: sachliche Zuständigkeit
---------------------------------	----------------------------

### DARSTELLUNG

Darstellung (Name)	innerhalb
Ausrichtung (senkrecht)	zentriert
Ausrichtung (horizontal)	zentriert
Visualisierte Werte	Referenz
Kennzeichen anzeigen ("i"), wenn eine Beschreibung eingegeben ist	Ja



### 03 Vollständigkeit prüfen (Teilprozess)

#### RAG (FIM)

RAG-Typ (FIM)	3: Sachverhalt formell prüfen	
RAG-Version (FIM)	1.00	
ID der Aktivitätengruppe (FIM)	03	
Handlungsgrundlage (FIM)		
Name der Handlungsgrundlage (FIM)	Art der Handlungsgrundlage (FIM)	Verweis auf Handlungsgrundlage (FIM)
§ 24 VwVfG	104: Gesetz	<a href="https://www.gesetze-im-internet.de/vwvfg/__24.html">https://www.gesetze-im-internet.de/vwvfg/__24.html</a>
§ 26 VwVfG	104: Gesetz	<a href="https://www.gesetze-im-internet.de/vwvfg/__26.html">https://www.gesetze-im-internet.de/vwvfg/__26.html</a>

#### RAG DETAILS (FIM)

Art der formellen Prüfung (FIM)	5: Form
---------------------------------	---------

#### DARSTELLUNG

Darstellung (Name)	innerhalb
Ausrichtung (senkrecht)	zentriert
Ausrichtung (horizontal)	zentriert
Visualisierte Werte	Referenz
Kennzeichen anzeigen ("i"), wenn eine Beschreibung eingegeben ist	Ja

### 04 Fristwahrung prüfen (Teilprozess)

#### ALLGEMEIN

Teilprozessstyp	Eingebettet
-----------------	-------------

#### RAG (FIM)

RAG-Typ (FIM)	3: Sachverhalt formell prüfen	
RAG-Version (FIM)	1.00	
ID der Aktivitätengruppe (FIM)	04	
Handlungsgrundlage (FIM)		

Name der Handlungsgrundlage (FIM)	Art der Handlungsgrundlage (FIM)	Verweis auf Handlungsgrundlage (FIM)
§ 43 (3) BNatSchG	104: Gesetz	<a href="https://www.gesetze-im-internet.de/bnatschg_2009/__43.html">https://www.gesetze-im-internet.de/bnatschg_2009/__43.html</a>

RAG-Beschreibung (FIM)	<p><b>§ 43 BNatSchG (Tiergehege)</b> (3) <u>Die Errichtung, Erweiterung, wesentliche Änderung und der Betrieb eines Tiergeheges sind der zuständigen Behörde mindestens einen Monat im Voraus anzuzeigen.</u> Diese kann die erforderlichen Anordnungen treffen, um die Einhaltung der sich aus Absatz 2 ergebenden Anforderungen sicherzustellen. Sie kann die Beseitigung eines Tiergeheges anordnen, wenn nicht auf andere Weise rechtmäßige Zustände hergestellt werden können. In diesem Fall gilt § 42 Absatz 8 Satz 2 und 3 entsprechend.</p>
------------------------	--

## RAG DETAILS (FIM)

Art der formellen Prüfung (FIM)	4: Verfahren
---------------------------------	--------------

## DARSTELLUNG

Darstellung (Name)	innerhalb
Ausrichtung (senkrecht)	zentriert
Ausrichtung (horizontal)	zentriert
Visualisierte Werte	Referenz
Kennzeichen anzeigen ("i"), wenn eine Beschreibung eingegeben ist	Ja

## 05 Angaben klären (Teilprozess)

### ALLGEMEIN

Teilprozessstyp	Eingebettet
-----------------	-------------

### RAG (FIM)

RAG-Typ (FIM)	7: Beteiligung durchführen	
RAG-Version (FIM)	1.00	
ID der Aktivitätengruppe (FIM)	05	
Handlungsgrundlage (FIM)		
Name der Handlungsgrundlage (FIM)	Art der Handlungsgrundlage (FIM)	Verweis auf Handlungsgrundlage (FIM)
§ 25 (1) VwVfG	104: Gesetz	<a href="https://www.gesetze-im-internet.de/vwvfg/__25.html">https://www.gesetze-im-internet.de/vwvfg/__25.html</a>
§ 26 (2) VwVfG	104: Gesetz	<a href="https://www.gesetze-im-internet.de/vwvfg/__26.html">https://www.gesetze-im-internet.de/vwvfg/__26.html</a>

Name der Handlungsgrundlage (FIM)	Art der Handlungsgrundlage (FIM)	Verweis auf Handlungsgrundlage (FIM)

**RAG DETAILS (FIM)**

Empfangene Daten			
Empfangene Daten	Empfangene Daten (Sonstige)	Übermittlungsart	Absender
	Antwort	99: Keine Vorgabe	Anzeigende Person
Bereitgestellte Daten			
Bereitgestellte Daten	Bereitgestellte Daten (Sonstige)	Übermittlungsart	Empfänger
	Nachfrage	99: Keine Vorgabe	Anzeigende Person
Beteiligungsform (FIM)			
Name			
3: Auskunft			
Mitwirkungspflicht (FIM)		Ja	

**DARSTELLUNG**

Darstellung (Name)	innerhalb
Ausrichtung (senkrecht)	zentriert
Ausrichtung (horizontal)	zentriert
Visualisierte Werte	Referenz
Kennzeichen anzeigen ("i"), wenn eine Beschreibung eingegeben ist	Ja

**06 Voraussetzungen prüfen (Teilprozess)****ALLGEMEIN**

Teilprozessstyp	Aufrufend
aufgerufener Prozess	TP_Voraussetzung prüfen 1.00

**DARSTELLUNG**

Darstellung (Name)	innerhalb
Ausrichtung (senkrecht)	zentriert
Ausrichtung (horizontal)	zentriert

Visualisierte Werte	Name als Referenz (Hyperlink)
Kennzeichen anzeigen ("i"), wenn eine Beschreibung eingegeben ist	Ja

## 07 Anordnung von Maßnahmen einleiten (Teilprozess)

### RAG (FIM)

RAG-Typ (FIM)	2: Information bereitstellen	
RAG-Version (FIM)	1.00	
ID der Aktivitätengruppe (FIM)	07	
Handlungsgrundlage (FIM)		
Name der Handlungsgrundlage (FIM)	Art der Handlungsgrundlage (FIM)	Verweis auf Handlungsgrundlage (FIM)
§ 43 (3) BNatSchG	104: Gesetz	<a href="https://www.gesetze-im-internet.de/bnatschg_2009/__43.html">https://www.gesetze-im-internet.de/bnatschg_2009/__43.html</a>
RAG-Beschreibung (FIM)	<p><b>§ 43 BNatSchG (Tiergehege)</b>  (3)  Die Errichtung, Erweiterung, wesentliche Änderung und der Betrieb eines Tiergeheges sind der zuständigen Behörde mindestens einen Monat im Voraus anzuzeigen. <u>Diese kann die erforderlichen Anordnungen treffen, um die Einhaltung der sich aus Absatz 2 ergebenden Anforderungen sicherzustellen. Sie kann die Beseitigung eines Tiergeheges anordnen, wenn nicht auf andere Weise rechtmäßige Zustände hergestellt werden können. In diesem Fall gilt § 42 Absatz 8 Satz 2 und 3 entsprechend.</u></p>	

### RAG DETAILS (FIM)

Information bereitstellen			
Bereitgestellte Daten	Bereitgestellte Daten (Sonstige)	Übermittlungsart (Codeliste)	Empfänger
	Anordnung weiterer Maßnahmen	99: Keine Vorgabe	Behörde für Naturschutz und Landschaftspflege

### DARSTELLUNG

Darstellung (Name)	innerhalb
Ausrichtung (senkrecht)	zentriert
Ausrichtung (horizontal)	zentriert
Visualisierte Werte	Referenz
Kennzeichen anzeigen ("i"), wenn eine Beschreibung eingegeben ist	Ja

## 08 Über Notwendigkeit zur Einleitung eines Ordnungswidrigkeitsverfahren entscheiden (Teilprozess)

### ALLGEMEIN

Teilprozessstyp	Eingebettet
-----------------	-------------

### RAG (FIM)

RAG-Typ (FIM)	5: Sachverhalt beurteilen/entscheiden mit Spielraum	
RAG-Version (FIM)	2.00	
ID der Aktivitätengruppe (FIM)	08	
Handlungsgrundlage (FIM)		
Name der Handlungsgrundlage (FIM)	Art der Handlungsgrundlage (FIM)	Verweis auf Handlungsgrundlage (FIM)
§ 69 (2) Nr. 19 BNatSchG	104: Gesetz	<a href="https://www.gesetze-im-internet.de/bnatschg_2009/__69.html">https://www.gesetze-im-internet.de/bnatschg_2009/__69.html</a>
RAG-Beschreibung (FIM)	<b>§ 69 BNatSchG (Bußgeldvorschriften)</b> (2) Ordnungswidrig handelt, wer <u>19. entgegen § 43 Absatz 3 Satz 1 eine Anzeige nicht, nicht richtig, nicht vollständig oder nicht rechtzeitig erstattet.</u>	

### RAG DETAILS (FIM)

Hilfsmittel (FIM)	Keine
Entscheidungsart (FIM)	2: Entschließungsermessen

### DARSTELLUNG

Darstellung (Name)	innerhalb
Ausrichtung (senkrecht)	zentriert
Ausrichtung (horizontal)	zentriert
Visualisierte Werte	Referenz
Kennzeichen anzeigen ("i"), wenn eine Beschreibung eingegeben ist	Ja

## 09 Ordnungswidrigkeitsverfahren einleiten (Teilprozess)

### RAG (FIM)

RAG-Typ (FIM)	2: Information bereitstellen
---------------	------------------------------

RAG-Version (FIM)	1.00	
ID der Aktivitätengruppe (FIM)	09	
Handlungsgrundlage (FIM)		
Name der Handlungsgrundlage (FIM)	Art der Handlungsgrundlage (FIM)	Verweis auf Handlungsgrundlage (FIM)
§ 70 BNatSchG	104: Gesetz	<a href="https://www.gesetze-im-internet.de/bnatschg_2009/__70.html">https://www.gesetze-im-internet.de/bnatschg_2009/__70.html</a>

RAG-Beschreibung (FIM)	<p><b>§ 70 BNatSchG (Verwaltungsbehörde)</b></p> <p><u>Verwaltungsbehörde im Sinne des § 36 Absatz 1 Nummer 1 des Gesetzes über Ordnungswidrigkeiten ist</u></p> <p>1. das Bundesamt für Naturschutz in den Fällen</p> <p>a) des § 69 Absatz 2 Nummer 5 und 6, Absatz 3 Nummer 21, Absatz 4 Nummer 3 und Absatz 6 bei Handlungen im Zusammenhang mit der Einfuhr in die oder der Ausfuhr aus der Gemeinschaft oder dem Verbringen in die oder aus der Bundesrepublik Deutschland,</p> <p>b) des § 69 Absatz 3 Nummer 24 bei Verletzungen der Auskunftspflicht gegenüber dem Bundesamt,</p> <p>c) des § 69 Absatz 3 Nummer 25 und Absatz 4 Nummer 4 bei Maßnahmen des Bundesamtes,</p> <p>d) des § 69 Absatz 4 Nummer 1 und Absatz 5 Nummer 2,</p> <p>e) von sonstigen Ordnungswidrigkeiten nach § 69 Absatz 1 bis 6, die im Bereich der deutschen ausschließlichen Wirtschaftszone oder des Festlandsockels begangen worden sind,</p> <p>2. das zuständige Hauptzollamt in den Fällen des § 69 Absatz 3 Nummer 22 und 23 und Absatz 4 Nummer 2,</p> <p>3. <u>in allen übrigen Fällen die nach Landesrecht zuständige Behörde.</u></p>
------------------------	---

## RAG DETAILS (FIM)

Information bereitstellen			
Bereitgestellte Daten	Bereitgestellte Daten (Sonstige)	Übermittlungsart (Codeliste)	Empfänger
	Tatbestände Ordnungswidrigkeitsverfahren	99: Keine Vorgabe	Behörde für Naturschutz und Landschaftspflege

## DARSTELLUNG

Darstellung (Name)	innerhalb
Ausrichtung (senkrecht)	zentriert
Ausrichtung (horizontal)	zentriert
Visualisierte Werte	Referenz
Kennzeichen anzeigen ("i"), wenn eine Beschreibung eingegeben ist	Ja

## 10 Nichtzuständigkeitsschreiben erstellen (Teilprozess)

### RAG (FIM)

RAG-Typ (FIM)	6: Daten zum Sachverhalt bearbeiten	
RAG-Version (FIM)	1.00	
ID der Aktivitätengruppe (FIM)	10	
Handlungsgrundlage (FIM)		
Name der Handlungsgrundlage (FIM)	Art der Handlungsgrundlage (FIM)	Verweis auf Handlungsgrundlage (FIM)
§ 25 (1) VwVfG	104: Gesetz	<a href="https://www.gesetze-im-internet.de/vwvfg/__25.html">https://www.gesetze-im-internet.de/vwvfg/__25.html</a>
RAG-Beschreibung (FIM)	<p><b>§ 25 VwVfG (Beratung, Auskunft, frühe Öffentlichkeitsbeteiligung)</b> (1) Die Behörde soll die Abgabe von Erklärungen, die Stellung von Anträgen oder die Berichtigung von Erklärungen oder Anträgen anregen, wenn diese offensichtlich nur versehentlich oder aus Unkenntnis unterblieben oder unrichtig abgegeben oder gestellt worden sind. Sie erteilt, soweit erforderlich, Auskunft über die den Beteiligten im Verwaltungsverfahren zustehenden Rechte und die ihnen obliegenden Pflichten.</p> <p>siehe auch BGH, NJW 1957, 1873; wiederholt in NJW 1960,1244,1965, 1226, 1970, 1414</p>	
Ausgehende Daten (FIM)		
Dokumentsteckbrief	ID	
Schreiben Nichtzuständigkeit	D13000265	

### RAG DETAILS (FIM)

Bearbeitungsart (FIM)	1: Erstellung
-----------------------	---------------

### DARSTELLUNG

Darstellung (Name)	innerhalb
--------------------	-----------

Ausrichtung (senkrecht)	zentriert
Ausrichtung (horizontal)	zentriert
Visualisierte Werte	Referenz
Kennzeichen anzeigen ("i"), wenn eine Beschreibung eingegeben ist	Ja

## 11 Nichtzuständigkeitsschreiben übermitteln (Teilprozess)

### RAG (FIM)

RAG-Typ (FIM)	2: Information bereitstellen	
RAG-Version (FIM)	1.00	
ID der Aktivitätengruppe (FIM)	11	
Handlungsgrundlage (FIM)		
Name der Handlungsgrundlage (FIM)	Art der Handlungsgrundlage (FIM)	Verweis auf Handlungsgrundlage (FIM)
§ 25 (1) VwVfG	104: Gesetz	<a href="https://www.gesetze-im-internet.de/vwvfg/__25.html">https://www.gesetze-im-internet.de/vwvfg/__25.html</a>
RAG-Beschreibung (FIM)	<p><b>§ 25 VwVfG (Beratung, Auskunft, frühe Öffentlichkeitsbeteiligung)</b></p> <p><b>(1)</b></p> <p><u>Die Behörde soll die Abgabe von Erklärungen, die Stellung von Anträgen oder die Berichtigung von Erklärungen oder Anträgen anregen, wenn diese offensichtlich nur versehentlich oder aus Unkenntnis unterblieben oder unrichtig abgegeben oder gestellt worden sind. Sie erteilt, soweit erforderlich, Auskunft über die den Beteiligten im Verwaltungsverfahren zustehenden Rechte und die ihnen obliegenden Pflichten.</u></p> <p>siehe auch BGH, NJW 1957, 1873; wiederholt in NJW 1960,1244,1965, 1226, 1970, 1414</p>	

### RAG DETAILS (FIM)

Information bereitstellen			
Bereitgestellte Daten	Bereitgestellte Daten (Sonstige)	Übermittlungsart (Codeliste)	Empfänger
Schreiben Nichtzuständigkeit		99: Keine Vorgabe	Anzeigende Person

### DARSTELLUNG

Darstellung (Name)	innerhalb
Ausrichtung (senkrecht)	zentriert



Ausrichtung (horizontal)	zentriert
Visualisierte Werte	Referenz
Kennzeichen anzeigen ("i"), wenn eine Beschreibung eingegeben ist	Ja

### Anzeige erhalten (Startereignis)

#### EREIGNISTYP

Typ	Top-Level
Nachricht	Ja

#### DARSTELLUNG

Namen anzeigen	Ja
----------------	----

### Anzeige wurde abgelehnt (Endereignis)

#### DARSTELLUNG

Namen anzeigen	Ja
----------------	----

### Anzeige wurde bearbeitet (Endereignis)

#### DARSTELLUNG

Namen anzeigen	Ja
----------------	----

### Anzeigende Person (Pool (vertikal))

#### ALLGEMEIN

Black-Box Pool	Ja
Text um 90 Grad drehen	Nein

#### PARTNEREIGENSCHAFTEN

Referenzierter Partner (Rolle)	Anzeigende Person
Minimum	0

Maximum	1
---------	---

**DARSTELLUNG**

Visualisierte Werte	Referenzierter Partner (Rolle)
Transparenz	100%
Wasserzeichen anzeigen	Nein
Ausrichtung	Zentriert

**Einleitung eines Ordnungswidrigkeitsverfahrens notwendig? (Exklusives Gateway)****OBJEKTEIGENSCHAFTEN**

Typ	Datenbasiert
-----	--------------

**DARSTELLUNG**

Darstellung (Name)	unten
--------------------	-------

**Exklusives Gateway (Exklusives Gateway)****OBJEKTEIGENSCHAFTEN**

Typ	Datenbasiert
-----	--------------

**DARSTELLUNG**

Darstellung (Name)	ohne Namen
--------------------	------------

**Exklusives Gateway (Exklusives Gateway)****OBJEKTEIGENSCHAFTEN**

Typ	Datenbasiert
-----	--------------

**DARSTELLUNG**

Darstellung (Name)	ohne Namen
--------------------	------------

**Exklusives Gateway (Exklusives Gateway)**

**OBJEKTEIGENSCHAFTEN**

Typ	Datenbasiert
-----	--------------

**DARSTELLUNG**

Darstellung (Name)	ohne Namen
--------------------	------------

**Klärung erforderlich? (Exklusives Gateway)****OBJEKTEIGENSCHAFTEN**

Typ	Datenbasiert
-----	--------------

**DARSTELLUNG**

Darstellung (Name)	unten
--------------------	-------

**Maßnahmen anordnen (Teilprozess)****ALLGEMEIN**

Teilprozessstyp	Aufrufend
-----------------	-----------

**DARSTELLUNG**

Darstellung (Name)	innerhalb
Ausrichtung (senkrecht)	zentriert
Ausrichtung (horizontal)	zentriert
Visualisierte Werte	Referenz
Kennzeichen anzeigen ("i"), wenn eine Beschreibung eingegeben ist	Ja

**Nach Landesrecht für Naturschutz und Landschaftspflege zuständige Behörde (Pool (vertikal))****ALLGEMEIN**

Text um 90 Grad drehen	Nein
------------------------	------

**PARTNEREIGENSCHAFTEN**

--	--

Referenzierter Partner (Rolle)	Behörde für Naturschutz und Landschaftspflege
Minimum	0
Maximum	1

## DARSTELLUNG

Visualisierte Werte	Referenzierter Partner (Rolle)
Transparenz	100%
Wasserzeichen anzeigen	Nein
Ausrichtung	Zentriert

## Nach Landesrecht für Naturschutz und Landschaftspflege zuständige Behörde (Pool (vertikal))

### ALLGEMEIN

Text um 90 Grad drehen	Nein
------------------------	------

### PARTNEREIGENSCHAFTEN

Referenzierter Partner (Rolle)	Behörde für Naturschutz und Landschaftspflege
Minimum	0
Maximum	1

## DARSTELLUNG

Visualisierte Werte	Referenzierter Partner (Rolle)
Transparenz	100%
Wasserzeichen anzeigen	Nein
Ausrichtung	Zentriert

## Nicht-exklusives Gateway (Nicht-exklusives Gateway)

### OBJEKTEIGENSCHAFTEN

Gatewaytyp	Parallel
Typ (Parallel)	Datenbasiert

## DARSTELLUNG

Darstellung (Name)	ohne Namen
--------------------	------------

## Nicht-exklusives Gateway (Nicht-exklusives Gateway)

### OBJEKTEIGENSCHAFTEN

konvergierend	Ja
Gatewaytyp	Parallel
Typ (Parallel)	Datenbasiert

### DARSTELLUNG

Darstellung (Name)	ohne Namen
--------------------	------------

## Ordnungswidrigkeit ahnden (Teilprozess)

### ALLGEMEIN

Teilprozessstyp	Aufrufend
-----------------	-----------

### DARSTELLUNG

Darstellung (Name)	innerhalb
Ausrichtung (senkrecht)	zentriert
Ausrichtung (horizontal)	zentriert
Visualisierte Werte	Referenz
Kennzeichen anzeigen ("i"), wenn eine Beschreibung eingegeben ist	Ja

## Voraussetzungen erfüllt? (Exklusives Gateway)

### OBJEKTEIGENSCHAFTEN

Typ	Datenbasiert
-----	--------------

### DARSTELLUNG

Darstellung (Name)	unten
--------------------	-------

## zuständig? (Exklusives Gateway)

## OBJEKTEIGENSCHAFTEN

Typ	Datenbasiert
-----	--------------

## DARSTELLUNG

Darstellung (Name)	unten
--------------------	-------